

学修実態・学修時間、学修成果、単位取得の状況

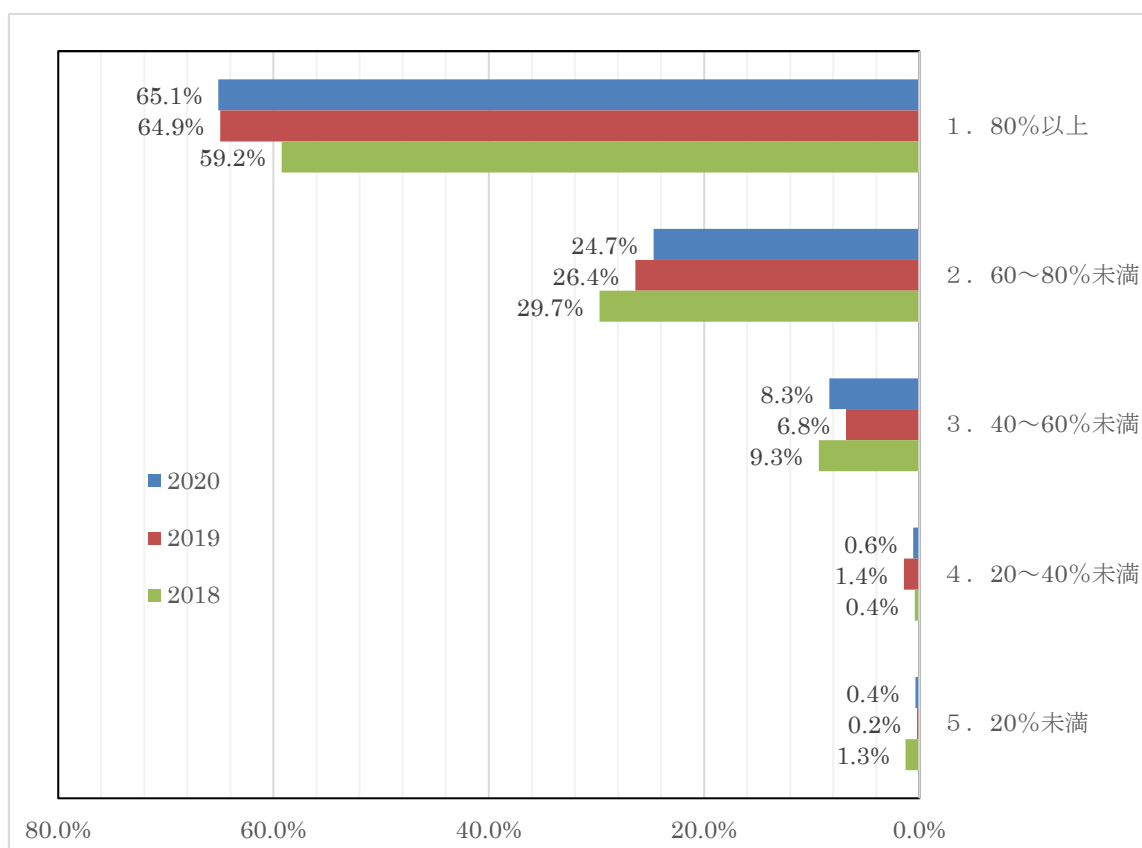
1. 学修実態・学修時間について

<2021年度 年度始めガイダンスにおけるアンケートによる結果より>

2021年4月オリエンテーションにおいて、2020年度1年間の授業全体についてアンケートを実施。2年～4年まで624名の学生を対象に行い539名の回答（回収率86.4%）

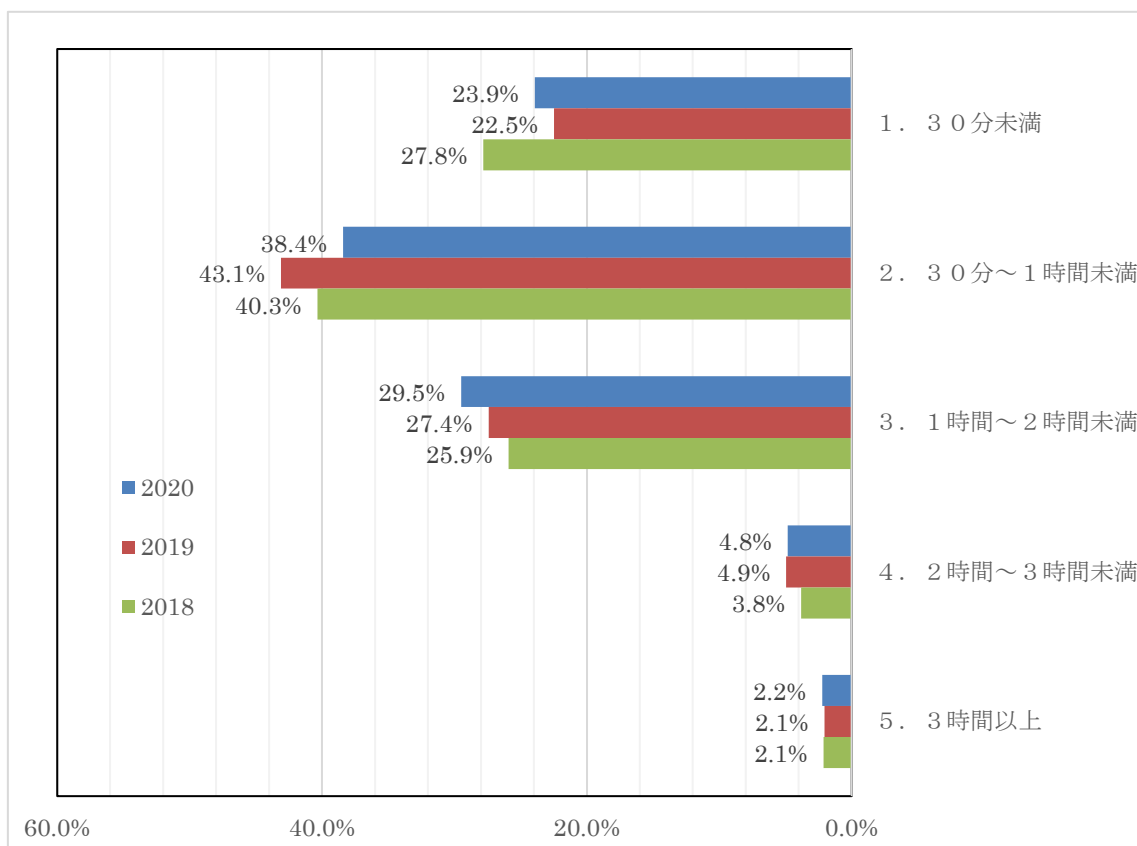
<2019、2020年度始めガイダンスにおけるアンケートによる結果より>

問：履修科目を平均して見て、授業にどの程度出席していますか。



・約6割の学生は授業に80%以上出席している。

問：授業外の学習は1日平均どのくらいですか。



・1時間以上が徐々に増えているが、30分未満の者に対する学習時間を増やすことが課題となる。

2. 学修成果について

<2020 年度学生による授業評価アンケートの質問 15、17、19、21 による学修成果>

質問 15 科目の到達目標を達成できましたか。

質問 17 あなたはこの授業によってどの程度意欲が向上したと思いますか。

質問 19 あなたはこの授業によってどの程度人間性が向上したと思いますか。

質問 20 あなたはこの授業によってどの程度能力が向上したと思いますか。

| | | 平均 |
|----|---|------|
| 15 | 科目の到達目標を達成できましたか。 ア:達成したと思う イ:おおむね達成したと思う ウ:どちらとも言えない エ:余り達成したと思わない オ:全く達成したと思わない | 3.77 |
| 17 | あなたはこの授業によってどの程度意欲が向上したと思いますか。 ア:大きく向上した イ:向上した ウ:変わらない エ:低下した オ:大きく低下した | 3.73 |
| 19 | あなたはこの授業によってどの程度人間性が向上したと思いますか。 ア:大きく向上した イ:向上した ウ:変わらない エ:低下した オ:大きく低下した | 3.65 |
| 21 | あなたはこの授業によってどの程度能力が向上したと思いますか。 ア:大きく向上した イ:向上した ウ:変わらない エ:低下した オ:大きく低下した | 3.78 |

※講義演習科目から抽出

| No | アの合計 | イの合計 | ウの合計 | エの合計 | オの合計 | 平均 |
|----|------|------|------|------|------|------|
| 15 | 1455 | 4049 | 2022 | 379 | 168 | 3.77 |
| 17 | 1177 | 4054 | 2511 | 181 | 150 | 3.73 |
| 19 | 1108 | 3372 | 3349 | 134 | 110 | 3.65 |
| 21 | 1247 | 4172 | 2424 | 113 | 117 | 3.78 |

※平均はア：5点、イ：4点、ウ：3点、エ：2点、オ：1点として計算

3. 単位取得状況について

①成績評価率の分布

| 年度 | 件数 | 秀 | 優 | 良 | 可 | 不可 |
|------|-------|------|------|------|------|-----|
| 2016 | 10257 | 17.5 | 26.6 | 21.2 | 15.3 | 2.7 |
| 2017 | 12811 | 16.8 | 22.9 | 18.6 | 13.6 | 2.7 |
| 2018 | 13545 | 20.8 | 27.7 | 21.9 | 15.1 | 2.4 |
| 2019 | 14770 | 20.3 | 27 | 23.2 | 15.9 | 3.2 |
| 2020 | 15950 | 20.2 | 27.9 | 20 | 14.3 | 4.5 |

②学年別 単位取得数合計

| 年度 | 学年 | 件数 | 秀 | 優 | 良 | 可 | 認定 |
|------|----|------|--------|--------|--------|--------|--------|
| 2017 | 1 | 3718 | 1067.5 | 1752 | 1559.5 | 1090 | |
| 2017 | 2 | 2546 | 1158.5 | 1601 | 1183.5 | 831 | |
| 2017 | 3 | 4891 | 1739 | 1900 | 1332.5 | 1034 | 2949 |
| 2017 | 4 | 699 | 691 | 771.5 | 466 | 325 | |
| 2018 | 1 | 4662 | 1822 | 2485.5 | 2035 | 1338.5 | |
| 2018 | 2 | 3168 | 1397 | 1901 | 1698.5 | 1120 | 2 |
| 2018 | 3 | 3910 | 1400 | 1856 | 1350.5 | 926 | 1863.5 |
| 2018 | 4 | 874 | 865 | 977 | 527 | 468.5 | 2 |
| 2019 | 1 | 4967 | 1772 | 2630.5 | 2317.5 | 1525 | 4 |
| 2019 | 2 | 3807 | 1836.5 | 2217 | 1918.5 | 1355.5 | 4 |
| 2019 | 3 | 3803 | 1327 | 1945.5 | 1498 | 1051.5 | 1062 |
| 2019 | 4 | 920 | 684 | 921 | 679 | 394 | |
| 2020 | 1 | 4537 | 1717 | 2727 | 1851 | 1322 | 2 |
| 2020 | 2 | 3925 | 1628 | 2523 | 1880.5 | 1502 | |
| 2020 | 3 | 4330 | 2191 | 2157 | 1625 | 928 | 1355.5 |
| 2020 | 4 | 1113 | 678 | 1018 | 712 | 536 | |

※秀、優、良、可、認定の数値は修得単位数

③取得単位状況の分布

2020 年度在籍者

| 単位 数 | 0～ | 20～ | 40～ | 60～ | 80～ | 100～ | 120～ | 140～ | 141 ～ |
|---------|----|-----|-----|-----|-----|------|------|------|----------|
| 人数 | 49 | 149 | 97 | 90 | 115 | 132 | 180 | 9 | 36 |

2019 年度在籍者

| | | | | | | | | | |
|-----|----|-----|-----|-----|-----|------|------|------|------|
| 単位数 | 0～ | 20～ | 40～ | 60～ | 80～ | 100～ | 120～ | 140～ | 141～ |
| | 19 | 39 | 59 | 79 | 99 | 119 | 139 | 140 | ～ |
| 人数 | 38 | 129 | 114 | 77 | 110 | 103 | 190 | 6 | 24 |

2018 年度在籍者

| | | | | | | | | | |
|-----|----|-----|-----|-----|-----|------|------|------|------|
| 単位数 | 0～ | 20～ | 40～ | 60～ | 80～ | 100～ | 120～ | 140～ | 141～ |
| | 19 | 39 | 59 | 79 | 99 | 119 | 139 | 140 | ～ |
| 人数 | 28 | 90 | 117 | 68 | 87 | 100 | 201 | 5 | 13 |

2017 年度在籍者

| | | | | | | | | | |
|-----|----|-----|-----|-----|-----|------|------|------|------|
| 単位数 | 0～ | 20～ | 40～ | 60～ | 80～ | 100～ | 120～ | 140～ | 141～ |
| | 19 | 39 | 59 | 79 | 99 | 119 | 139 | 140 | ～ |
| 人数 | 20 | 75 | 90 | 52 | 88 | 122 | 141 | 12 | 23 |