

学修実態・学修時間、学修成果、単位取得の状況

1. 学修実態・学修時間について

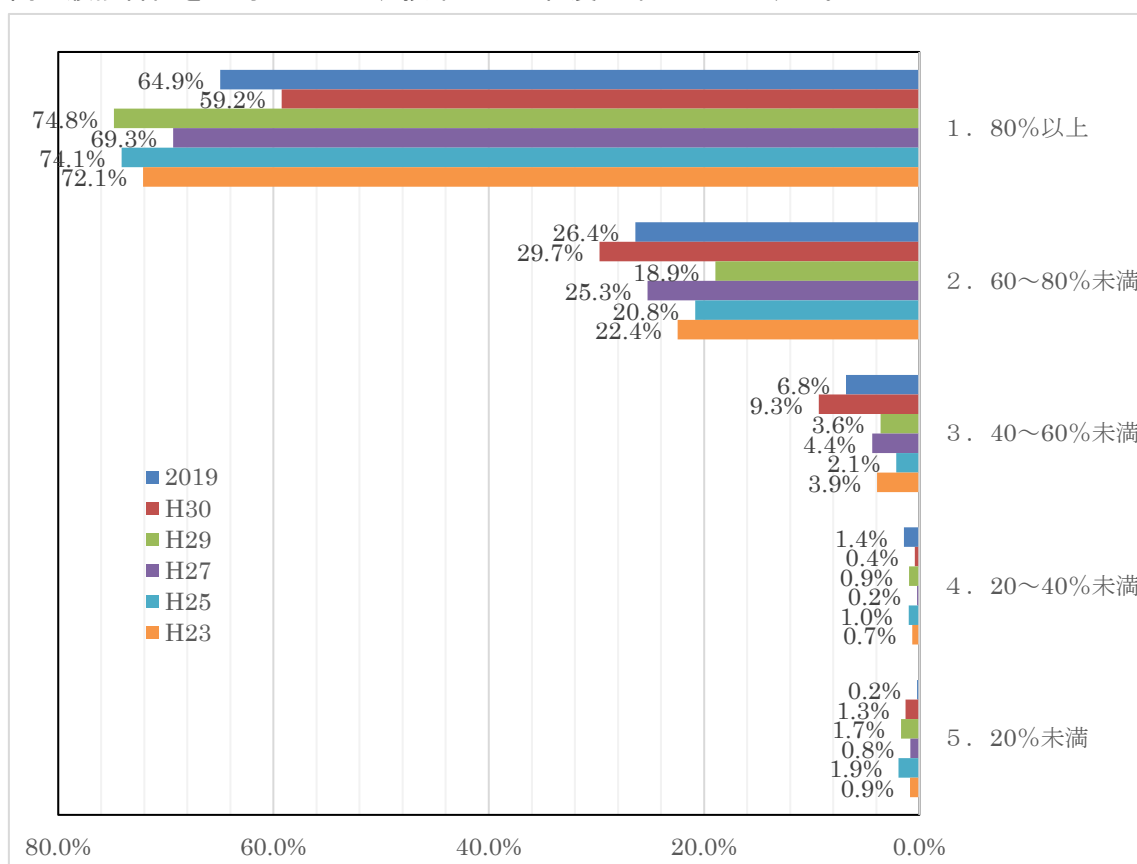
<2020年度 年度始めガイダンスにおけるアンケートによる結果より>

2020年4月オリエンテーションにおいて、2019年度一年間の授業全体について2年～4年まで576名の学生を対象に行い485名の回答（回収率84.2%）

<H30 2019年度始めガイダンスにおけるアンケートによる結果より>

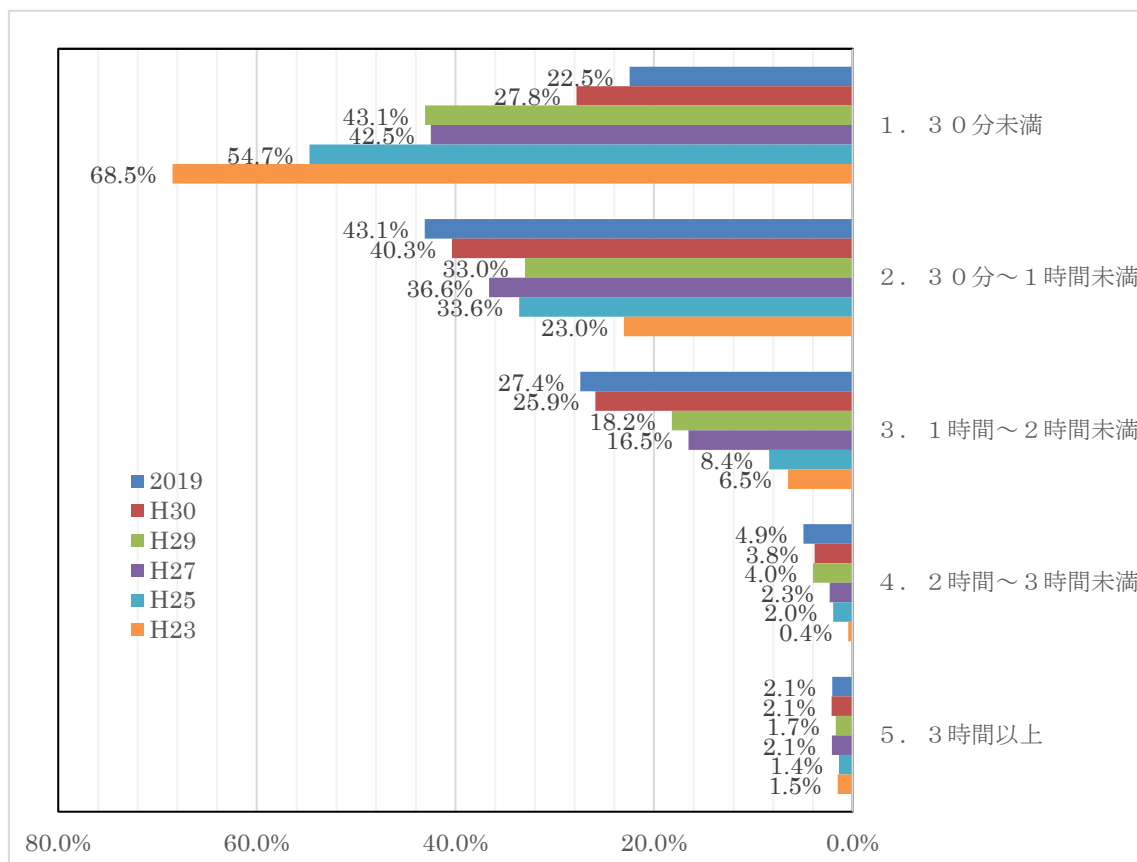
<H29、H27、H25、H23は、各年度11月～12月実施の学生生活アンケート結果より>

問：履修科目を平均して見て、授業にどの程度出席していますか。



・約6割の学生は授業に80%以上出席している。

問：授業外の学習は1日平均どのくらいですか。



・30分未満が徐々に減り、30分を超える時間における各時間幅の学習時間が増えてきている。

2. 学修成果について

<学生による授業評価アンケートの質問 15、17、19、21 による学修成果>

質問 15 科目の到達目標を達成できましたか。

質問 17 あなたはこの授業によってどの程度意欲が向上したと思いますか。

質問 19 あなたはこの授業によってどの程度人間性が向上したと思いますか。

質問 20 あなたはこの授業によってどの程度能力が向上したと思いますか。

		平均
15	科目の到達目標を達成できましたか。 ア:達成したと思う イ:おおむね達成したと思う ウ:どちらとも言えない エ:余り達成したと思わない オ:全く達成したと思わない	3.73
17	あなたはこの授業によってどの程度意欲が向上したと思いますか。 ア:大きく向上した イ:向上した ウ:変わらない エ:低下した オ:大きく低下した	3.69
19	あなたはこの授業によってどの程度人間性が向上したと思いますか。 ア:大きく向上した イ:向上した ウ:変わらない エ:低下した オ:大きく低下した	3.64
21	あなたはこの授業によってどの程度能力が向上したと思いますか。 ア:大きく向上した イ:向上した ウ:変わらない エ:低下した オ:大きく低下した	3.73

※講義演習科目から抽出

No	アの合計	イの合計	ウの合計	エの合計	オの合計	未回答の合計	平均
15	1505	4499	2465	448	202	8	3.73
17	1274	4401	2966	269	187	30	3.69
19	1147	4052	3534	205	152	38	3.64
21	1233	4677	2766	204	169	79	3.73

※平均はア：5点、イ：4点、ウ：3点、エ：2点、オ：1点として計算

3. 単位取得状況について

①成績評価率の分布

年度	件数	秀	優	良	可	不可
2015	9905	15.5	22.9	20	15.3	3
2016	10260	17.5	26.6	21.2	15.3	2.7
2017	12819	16.7	22.9	18.6	13.6	2.8
2018	13620	20.7	27.5	21.8	15	2.7
2019	15299	19.6	26.1	22.4	15.3	5.2

②学年別 単位取得数合計

年度	学年	件数	秀	優	良	可	認定
2015	1	2944	839	1515	1543	979	
2015	2	2166	1031	1404	1028	593	
2015	3	3262	1077	1289	1029	963	1600
2015	4	806	328	315	316	490	2
2016	1	2741	872	1494.5	1156	797	
2016	2	2555	989	1635	1395	938	
2016	3	3474	1443	1598	1099	771	1722
2016	4	733	246	312	367	411	
2017	1	3718	1067.5	1752	1559.5	1090	
2017	2	2546	1158.5	1601	1183.5	831	
2017	3	4891	1739	1900	1332.5	1034	2949
2017	4	699	691	771.5	466	325	
2018	1	4662	1822	2485.5	2035	1338.5	
2018	2	3168	1397	1901	1698.5	1120	2
2018	3	3910	1400	1856	1350.5	926	1863.5
2018	4	874	865	977	527	468.5	2
2019	1	4967	1772	2630.5	2317.5	1525	4
2019	2	3807	1836.5	2217	1918.5	1355.5	4
2019	3	3803	1327	1945.5	1498	1051.5	1062
2019	4	915	676	921	661	392	

※秀、優、良、可、認定の数値は修得単位数

③取得単位状況の分布

2019 年度在籍者

単位 数	0～	20～	40～	60～	80～	100～	120～	140～	141 ～
人数	38	129	114	77	110	103	190	6	24

2018 年度在籍者

単位 数	0～	20～	40～	60～	80～	100～	120～	140～	141 ～
人数	28	90	117	68	87	100	201	5	13

2017 年度在籍者

単位 数	0～	20～	40～	60～	80～	100～	120～	140～	141 ～
人数	20	75	90	52	88	122	141	12	23

4. 資格取得状況

2019 年度の 1 年生は、入学時・前期終了時・後期終了時の年 3 回、語学試験 CASEC (Computerized Assessment System for English Communication) を受験しています。

2019 年度の CASEC スコア

	2019 年 4 月	2019 年 8 月	2020 年 1 月
受験者数	235	217	208
平均	348.5	361.3	363.9
標準偏差	109.4	109.3	105.9
中央値	355	362	368

CASEC スコアの分布

